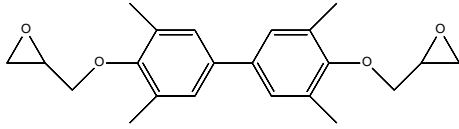


# EBA-50 联苯型环氧说明书

扫码快速下单



## 1. 分子结构:



CAS NO. 85954-11-6

## 2. 适用范围:

联苯型环氧树脂 (TMBP) 在树脂结构中引入了刚性的苯环基团, 熔融后粘度低, 高  $T_g$ 、粘接性优良, 耐湿热、耐候性佳。

## 3. 应用案例:

电子塑封料	电子油墨
粉末涂料 (镜面涂层、电器涂料等)	耐高温稀释剂

## 4. 材料规格:

- 主要成分: 主体树脂: 联苯型环氧树脂
- 外观: 白色粉末
- 性能:

项目	技术指标	测试方法
密度 (25°C), g/mL	1.149	参照 MSDS
闪点, °C	132	参照 MSDS
熔点, °C	104.0-110.0	GB/T 19466.3-2004
环氧值, 当量/100g	≥0.52	GB/T 4612-2008
挥发份, %	≤1.5%	GB/T 2793-95
游离氯 ppm	≤100	GB/T 601-2002

## 5. 使用方法

- 可采用固体或液体固化剂混合熔融再使用, 推荐固化剂如 DDM、DDS、咪唑、酚醛类等, 也可添加一定比例的助剂来提升性能, 可参考推荐配方。
- 典型固化剂固化产物性能数据见说明书背面。

## 6. 包装

- 1kg、5kg、15kg。

## 7. 注意事项

- 储存于阴凉、通风、干燥的库房。库温不宜超过 37°C。
- 应与氧化剂、食用化学品分开存放, 切忌混储, 禁配物强氧化物, 强酸, 强碱。保持容器密封。远离火种、热源。

- 保质期二年。



上海华谊树脂有限公司

地址: 上海市奉贤区目华路130号  
邮编: 200237  
电话: 021-64826981  
传真: 021-54735507  
网址: www.sinoresin.cn  
在线商城: www.hyszmarket.com

以上内容均为宣传资料, 所提供的数据是真实的、准确的。但是由于用户使用产品的条件和方法各有不同, 因此该资料只能作为参考, 实际指标须由双方签订相应的协议确定。该产品在运输、使用过程中须符合上海华谊树脂有限公司的产品说明要求, 以保证上海华谊树脂有限公司产品安全、有效并达到预期的使用目的, 对任何不采用说明书要求而产生的事故及由此引发的伤害不负责任。

## 8. 典型固化物性能

项目	DDM	DDS	测试方法
玻璃化转变温度, °C	195	250	GB/T 194667.2-2004
吸水后玻璃化转变温度, °C	191	247	
*吸水率, %	2.05	1.54	GB/T 1034-2008
拉伸强度, MPa	50-65	65-70	GB/T 2567-2008
拉伸模量, GPa	2.0-2.5	1.8-2.5	
弯曲强度, MPa	110-120	115-120	
弯曲模量, GPa	3.0-3.5	2.6-3.3	
断裂伸长率, %	5.0-6.0	4.2-5.2	
冲击强度, kJ/m <sup>2</sup>	38-48	20-30	
树脂与固化剂质量比	100:28	100:35	——
测试固化条件	150°C *2h+180°C *2h+200°C*2h	160°C *2h+200°C *2h+220°C*2h	——

\*以 DDM 为固化剂吸水率测试条件为：室温浸泡 6 个月；以 DDS 为固化剂吸水率测试条件为：沸水 24h。